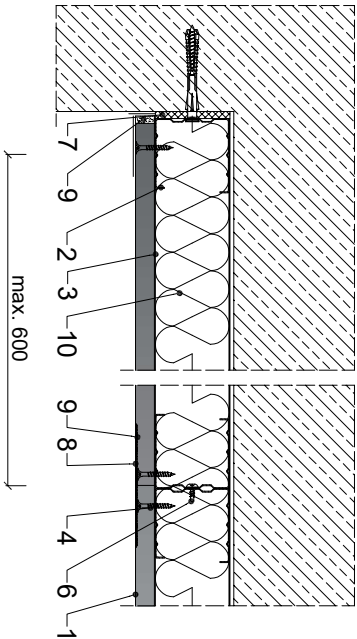
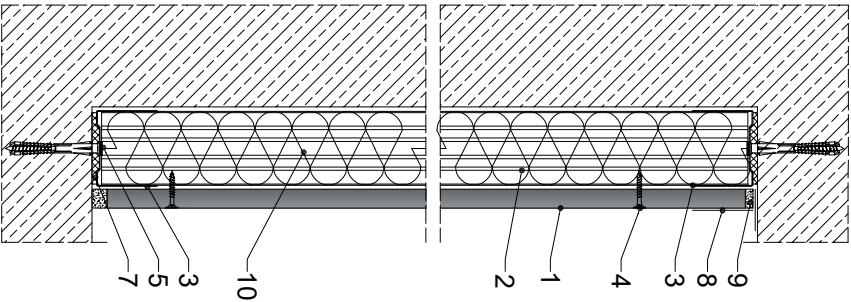


PRZEKRÓJ POZIOMY



PRZEKRÓJ PIONOWY



Parametry techniczne

Przebieg izolacji/rodzaj izolacji (1)	KLASA		MAKSYMALNA WYSOKOŚĆ		GRUBOŚĆ ZABUDOWY		MASA ZABUDOWY***)		PŁYTY IZOLACYJNE RIGIPS PRO (RIGI-*)	RODZAJ PROFILU	WYPEŁNIENIE WĘGLA MINERALNA
	OPORNOSTĆ OGNIOWA (EN*)	OGNIOWA (EN*)	H	G	M	M	M				
12	EI15 <sup>1)</sup>	EI15 <sup>2)</sup>	4000	62,5	18	4000	87,5	112,5	gr 1x12,5 mm HABITO typ DFR1 lub DFRH1	2x CW/LW 50 2x CW/LW 75 2x CW/LW 100	ISOVER Akupyl / Akuplat lub Isover® gr 50 mm <sup>3)</sup>

- 1) Klasa odporności ogniowej EI15 oznacza, że konstrukcja wytrzymała przez 15 minut pod działaniem ognia i nie straciła swojej integralności.  
2) Klasa odporności ogniowej EI15 oznacza, że konstrukcja wytrzymała przez 15 minut pod działaniem ognia i nie straciła swojej integralności.  
3) Klasa odporności ogniowej EI15 oznacza, że konstrukcja wytrzymała przez 15 minut pod działaniem ognia i nie straciła swojej integralności.  
4) Klasa odporności ogniowej EI15 oznacza, że konstrukcja wytrzymała przez 15 minut pod działaniem ognia i nie straciła swojej integralności.  
5) Klasa odporności ogniowej EI15 oznacza, że konstrukcja wytrzymała przez 15 minut pod działaniem ognia i nie straciła swojej integralności.  
6) Klasa odporności ogniowej EI15 oznacza, że konstrukcja wytrzymała przez 15 minut pod działaniem ognia i nie straciła swojej integralności.  
7) Klasa odporności ogniowej EI15 oznacza, że konstrukcja wytrzymała przez 15 minut pod działaniem ognia i nie straciła swojej integralności.  
8) Klasa odporności ogniowej EI15 oznacza, że konstrukcja wytrzymała przez 15 minut pod działaniem ognia i nie straciła swojej integralności.  
9) Klasa odporności ogniowej EI15 oznacza, że konstrukcja wytrzymała przez 15 minut pod działaniem ognia i nie straciła swojej integralności.  
10) Klasa odporności ogniowej EI15 oznacza, że konstrukcja wytrzymała przez 15 minut pod działaniem ognia i nie straciła swojej integralności.

Zapotrzebowanie materiałowe na 1m²

MATERIAŁ	ZUŻYCIE
1 Pyła gipsowo-kartonowa RIGIPS HABITO typ: DFR1 lub DFRH1 gr. 12,5 mm	1 x 12,5
2 Profil RIGIPS CW 50 / CW 75 / CW 100 UL TRASTIL	1,00 m²
3 Profil RIGIPS UW 50 / UW 75 / UW 100 UL TRASTIL	3,60 m
4 Wkręt HABITO 4,2x26 mm	0,35 m
5 Koki rozporowe min. ø6 max. co 1000mm	12,00 szt.
6 Wkręt RIGIPS "pchełka" 3,9x11mm	1,90 szt.
7 Taśma uszczelniająca piankowa RIGIPS szer. 50/70/95 mm	8,00 szt.
8 Taśma spoinowa RIGIPS	0,40 szt.
9 Masa szpachlowa RIGIPS HABITO	1,40 szt.
10 Wętna mineralna szklana lub skalna np. ISOVER Aku-Pyła / Akuplat + lub Poilem Uni	0,30 kg
	1,00 m²

Należy pamiętać, że dane są orientacyjne i nie zawierają podatku



Saint-Gobain Construction Products Polska Sp. z o.o.  
Biuro RIGIPS w Warszawie  
ul. Cybernetyki 9, 02-677 Warszawa  
Biuro Doradztwa Technicznego: 800 163 121  
E-mail: doradcy.techniczny@saint-gobain.com  
rigips.pl  
BDO 000006702

Objekt:			
Lokalizacja:			
Tytuł rysunku:	Okładzina ścienna Rigips 3.22.005 HB (klasa odporności ogniowej EI15)		
Data:	Skala:	Nr detalu:	Opracował:
	1:5	3.22.005 HB	